



COLETTA  
RODRIGUES  
advogados

# ALTO RENOME NO INPI

Como verificar se sua  
marca está registrada e  
quando é importante  
fazer o pedido



# O QUE SIGNIFICA ALTO RENOME

É um status concedido pelo INPI que estende a proteção da marca para além da sua classe de registro. Em outras palavras, a marca será protegida em todos os setores de atuação. Para obter reconhecimento, é preciso registrar no Brasil e ter uma base probatória sólida.



# QUANDO É RECOMENDADO SOLICITAR

Essa solicitação faz sentido quando a marca já se consolidou em termos de reconhecimento nacional e está se preparando para expandir para novas linhas ou mercados. Também é recomendado quando há risco de que a marca seja diluída por sua utilização em diferentes categorias, ou em estratégias de licenciamento, franquias ou fusões e aquisições.



# O QUE O INPI ANALISA

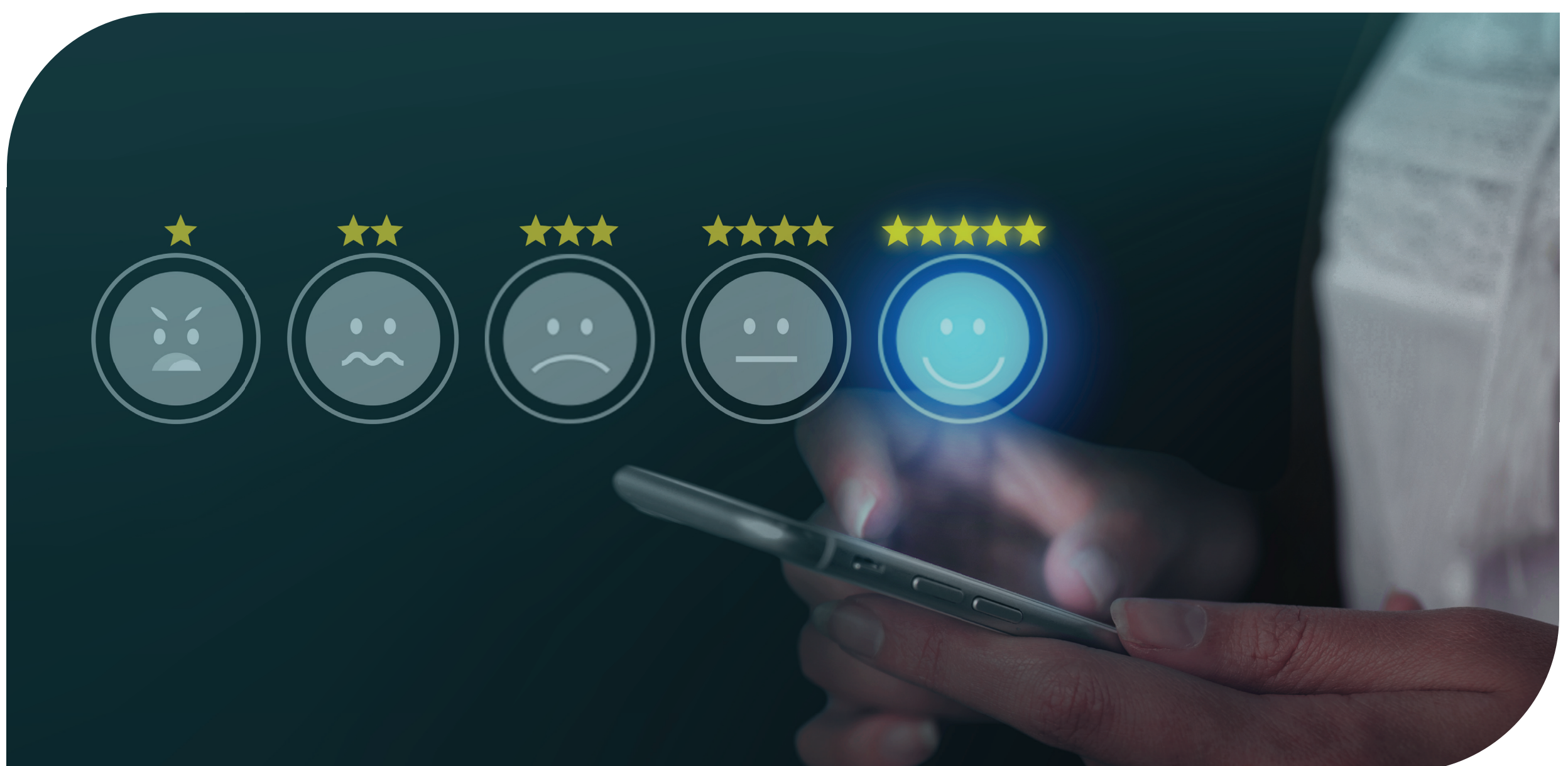
O exame leva em conta o amplo reconhecimento em todo o país, a associação imediata da marca ao seu proprietário e uma força distintiva que vai além do segmento original.

Refere-se ao registro de utilização, proteção e desenvolvimento de uma boa reputação ao longo do tempo.



# PESQUISA DE OPINIÃO PÚBLICA

Um dos critérios para a solicitação é que as pesquisas tenham amostras representativas em todo o país, além de medirem a lembrança espontânea e a induzida. É indispensável evidenciar de forma clara a correta relação marca-titular e fornecer um relatório com uma metodologia de apuração transparente e auditável.



---

# COMO FORTALECER O PEDIDO

Inclua no dossiê histórico de uso consistente, dados de faturamento, participação de mercado, cobertura geográfica e canais de distribuição. Some investimentos publicitários comprovados, exposição em mídia espontânea e decisões administrativas que já reconheceram a força da marca, além de acordos e licenças formalizados.





## PROCESSO E DURAÇÃO

O início do processo se dá com a entrega de um dossiê completo e protocolado. Se for aprovado, o INPI publica na RPI e emite o certificado. O reconhecimento é válido por um período determinado (atualmente, 10 anos) e é necessário solicitar novamente ao término desse prazo.





# CONSEQUÊNCIAS PARA A EMPRESA

O status aumenta as barreiras contra cópias em outros setores, diminui o risco de diluição e reforça a posição em negociações de licenciamento, franquias e colaborações. A defesa contenciosa se torna mais eficaz, e o ativo intangível passa a ter um valor maior.



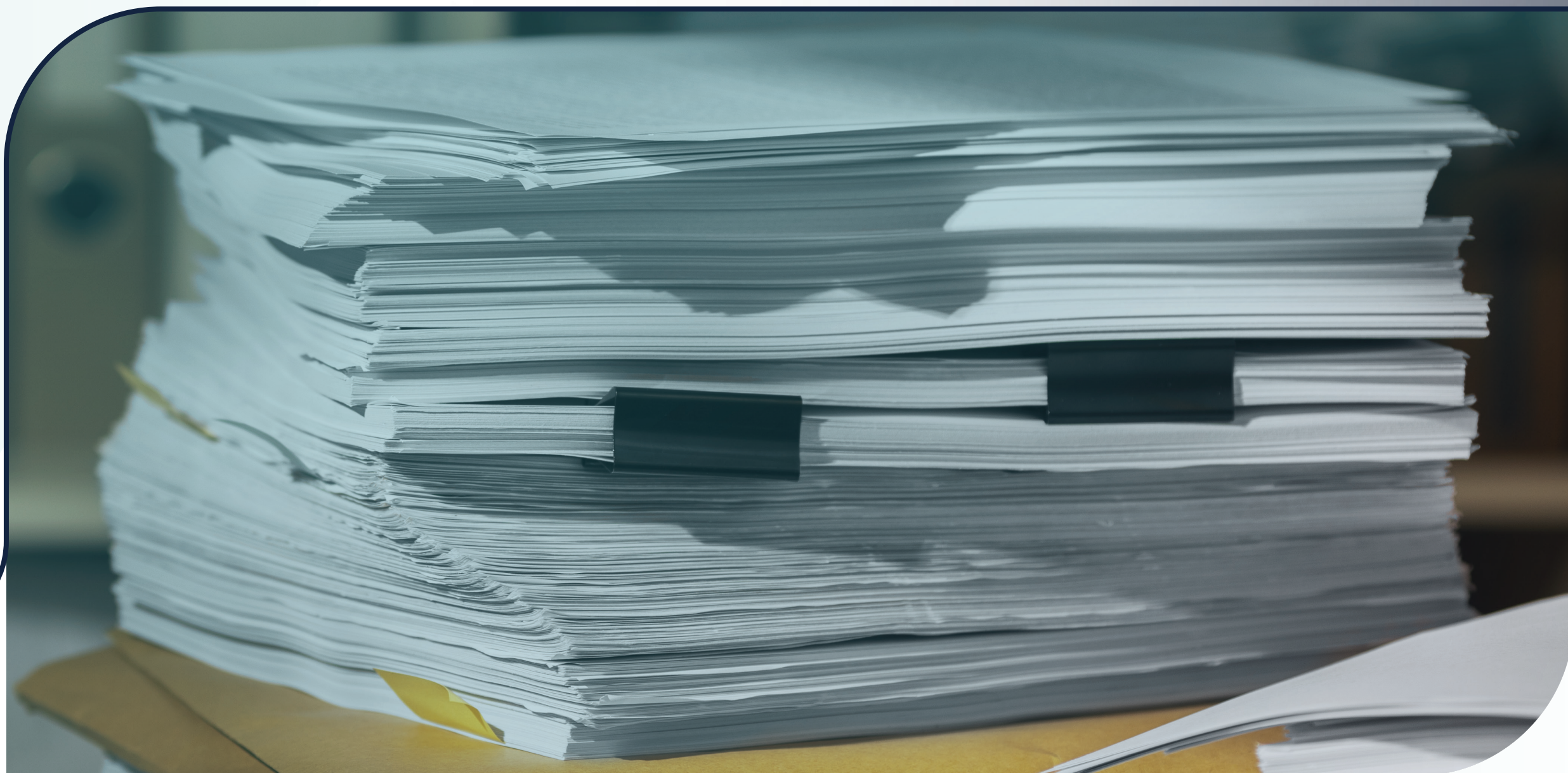
# **BEM CONHECIDA X FAMOSA**

O prestígio elevado é concedido com base em uma marca registrada e oferece proteção em todas as categorias. A marca notoriamente famosa, por outro lado, não precisa de um registro prévio, mas sua proteção se restringe ao setor de atuação. Elas são ferramentas adicionais em abordagens distintas.

# QUANDO PARAR DE INSISTIR

Se a marca é conhecida apenas em determinados nichos ou áreas geográficas, se as pesquisas não têm um alcance nacional ou se os dados estão desatualizados, a probabilidade de indeferimento é maior. Métricas de marketing que não têm base metodológica não podem substituir a evidência técnica.





# ETAPAS FUTURAS

Inicie com um diagnóstico de elegibilidade, revisando as evidências disponíveis. Elabore o plano de pesquisa, o orçamento e o cronograma. Prepare o dossiê, protocole e faça o acompanhamento. Tenha a documentação em dia para a renovação ao término da vigência.



**Gostou do conteúdo?**  
**Divulgue e siga nossos canais digitais.**



**COLETTA  
RODRIGUES**  
advogados